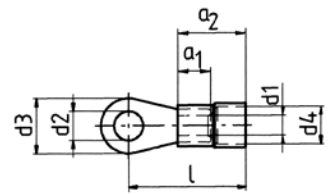


### Cosses à sertir pré-isolées renforcées

Caractéristiques :

- Cuivre étamé, renforcé avec bague antivibration
- Entrée du fût « easy entry system »
- Isolant PVC auto extinguable UL 94-V0
- Température d'utilisation 75°C



E 137735

### Anneau, renforcé

\* pour tous nos articles : code article = référence commerciale sans ponctuation ( | - , . / )      ↪ exemple : L 0,75 - 3 MS = L0753MS

| Référence n° | Section mm <sup>2</sup> | Couleur | Dimensions mm |      |      |     | 100 pcs<br>~ kg | pcs |
|--------------|-------------------------|---------|---------------|------|------|-----|-----------------|-----|
|              |                         |         | d2            | d3   | l    | s   |                 |     |
| 620/3R       | 0,5 - 1,5               | ■       | 3,2           | 5,5  | 17,5 | 0,8 | 0,060           | 100 |
| 620/3,5R     |                         | ■       | 3,7           | 5,5  | 17,5 | 0,8 | 0,055           | 100 |
| 620/4R       |                         | ■       | 4,3           | 8    | 21   | 0,8 | 0,070           | 100 |
| 620/5R       |                         | ■       | 5,2           | 8    | 21   | 0,8 | 0,090           | 100 |
| 620/6R       |                         | ■       | 6,4           | 11,6 | 25,5 | 0,8 | 0,080           | 100 |
| 620/8R       |                         | ■       | 8,3           | 11,6 | 25,5 | 0,8 | 0,130           | 100 |
| 620/10R      |                         | ■       | 10,5          | 13,6 | 27,3 | 0,8 | 0,130           | 100 |
| 630/3R       | 1,5 - 2,5               | ■       | 3,2           | 8,5  | 22   | 0,8 | 0,065           | 100 |
| 630/3,5R     |                         | ■       | 3,7           | 8,5  | 22   | 0,8 | 0,065           | 100 |
| 630/4R       |                         | ■       | 4,2           | 8,5  | 22   | 0,8 | 0,080           | 100 |
| 630/5R       |                         | ■       | 5,3           | 9,5  | 22   | 0,8 | 0,090           | 100 |
| 630/6R       |                         | ■       | 6,4           | 12   | 27   | 0,8 | 0,110           | 100 |
| 630/8R       |                         | ■       | 8,3           | 12   | 27   | 0,8 | 0,130           | 100 |
| 630/10R      |                         | ■       | 10,5          | 13,6 | 29,3 | 0,8 | 0,160           | 100 |
| 650/4R       | 4 - 6                   | ■       | 4,3           | 9,5  | 27   | 1   | 0,140           | 100 |
| 650/5R       |                         | ■       | 5,3           | 9,5  | 27   | 1   | 0,160           | 100 |
| 650/6R       |                         | ■       | 6,4           | 12   | 30,5 | 1   | 0,170           | 100 |
| 650/8R       |                         | ■       | 8,4           | 15   | 35   | 1   | 0,220           | 100 |
| 650/10R      |                         | ■       | 10,5          | 15   | 35   | 1   | 0,290           | 100 |



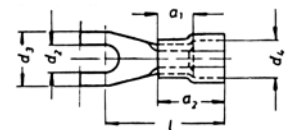
### Fourche, renforcée



E 132735

\* pour tous nos articles : code article = référence commerciale sans ponctuation ( | - , . / )      ↪ exemple : L 0,75 - 3 MS = L0753MS

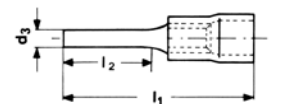
| Référence n° | Section mm <sup>2</sup> | Couleur | Dimensions mm |     |      |     | 100 pcs<br>~ kg | pcs |
|--------------|-------------------------|---------|---------------|-----|------|-----|-----------------|-----|
|              |                         |         | d2            | d3  | l2   | s   |                 |     |
| 620C/3R      | 0,5 - 1,5               | ■       | 3,2           | 5,7 | 21,2 | 0,8 | 0,060           | 100 |
| 620C/3,5R    |                         | ■       | 3,7           | 6,4 | 21,2 | 0,8 | 0,060           | 100 |
| 620C/4R      |                         | ■       | 4,3           | 6,4 | 21,2 | 0,8 | 0,070           | 100 |
| 620C/5R      |                         | ■       | 5,3           | 8,1 | 21,2 | 0,8 | 0,090           | 100 |
| 620C/6R      |                         | ■       | 6,4           | 11  | 25,5 | 0,8 | 0,080           | 100 |
| 630C/3R      | 1,5 - 2,5               | ■       | 3,2           | 5,7 | 21,2 | 0,8 | 0,065           | 100 |
| 630C/4R      |                         | ■       | 4,2           | 6,4 | 21,2 | 0,8 | 0,080           | 100 |
| 630C/5R      |                         | ■       | 5,2           | 8,1 | 21,2 | 0,8 | 0,090           | 100 |
| 630C/6R      |                         | ■       | 6,2           | 10  | 25,5 | 0,8 | 0,110           | 100 |
| 650C/4R      | 4 - 6                   | ■       | 4,3           | 9   | 26   | 1   | 0,140           | 100 |
| 650C/5R      |                         | ■       | 5,2           | 9   | 28,5 | 1   | 0,160           | 100 |
| 650C/6R      |                         | ■       | 6,4           | 12  | 29,5 | 1   | 0,170           | 100 |



### Fiche ronde, renforcée

\* pour tous nos articles : code article = référence commerciale sans ponctuation ( | - , . / )      ↪ exemple : L 0,75 - 3 MS = L0753MS

| Référence n° | Section mm <sup>2</sup> | Couleur | Dimensions mm |     |    |    |    | 100 pcs<br>~ kg | pcs |
|--------------|-------------------------|---------|---------------|-----|----|----|----|-----------------|-----|
|              |                         |         | d3            | d4  | l1 | l2 | a2 |                 |     |
| 705R         | 0,5 - 1,5               | ■       | 1,9           | 4,4 | 22 | 12 | 10 | 0,065           | 100 |
| 710KR        | 1,5 - 2,5               | ■       | 1,9           | 5,0 | 19 | 9  | 10 | 0,060           | 100 |
| 710R         |                         | ■       | 1,9           | 5,0 | 22 | 12 | 10 | 0,065           | 100 |
| 715R         | 4 - 6                   | ■       | 2,7           | 6,7 | 28 | 14 | 14 | 0,160           | 100 |



\* Toutes les références sont livrables en boîtes plastique pour présenter : voir pages 75 à 76.

↪ Outillage : voir page 67.