

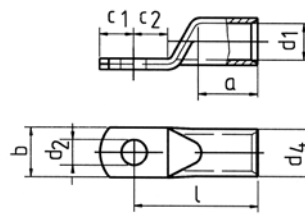
Cosses tubulaires cuivre à plage étroite

Caractéristiques :

- Matière : tube en cuivre électrolytique EN 13600
- Surface étamée par électrolyse
- Standard : avec trou d'inspection



E 250316



* pour tous nos articles : code article = référence commerciale sans ponctuation (| - , . /) ↗ exemple : L 0,75 - 3 MS = L0753MS

Référence n°	Section mm ²	Alésage Ø	Dimensions mm								100 pcs ~ kg	pcs
			d1	a	b	d2	d4	c1	c2	l		
5SG/6MS	35	M 6	8,5	17	15	6,5	12	7,5	7,5	32	1,780	100
6SG/6MS	50	M 6	10	19	15	6,5	14	10	10	37	2,950	100
6SG/8MS		M 8	10	19	17	8,5	14	10	10	37	2,820	100
6SG/10MS		M 10	10	19	19	10,5	14	11,5	12	39	3,080	100
7SG/6MS	70	M 6	12	21	17	6,5	16,5	10	10	43	4,220	100
7SG/8MS		M 8	12	21	17	8,5	16,5	10	10	43	4,100	100
7SG/10MS		M 10	12	21	19	10,5	16,5	11,5	12	44	4,450	100
7SG/12MS		M 12	12	21	19	13	16,5	13	13	46	4,220	100
8SG/6MS	95	M 6	13,5	25	19	6,5	18	11,5	12	48	5,490	50
8SG/8MS		M 8	13,5	25	19	8,5	18	11,5	12	48	5,460	50
8SG/10MS*		M 10	13,5	25	19	10,5	18	11,5	13	48	5,130	50
8SG/12MS		M 12	13,5	25	19	13	18	13	13	49	5,150	50
9SG/6MS	120	M 6	15	26	19	6,5	19,5	11,5	14	51	6,160	50
9SG/8MS		M 8	15	26	19	8,5	19,5	11,5	14	51	5,940	50
9SG/10MS*		M 10	15	26	19	10,5	19,5	11,5	14	51	5,810	50
9SG/12MS		M 12	15	26	19	13	19,5	14	14	51	5,920	50
10SG/6MS	150	M 6	16,5	30	19	6,5	21	11,5	14	56	6,850	50
10SG/8MS		M 8	16,5	30	19	8,5	21	11,5	14	56	6,800	50
10SG/10MS*		M 10	16,5	30	19	10,5	21	11,5	14	56	6,750	50
10SG/12MS		M 12	16,5	30	19	13	21	15	15	57	7,150	50
11SG/10MS*	185	M 10	19	30	25	10,5	24	11,5	18	65	10,590	50
11SG/12MS		M 12	19	30	31	13	24	18	18	65	11,090	50
11SG/16MS		M 16	19	30	31	17	24	18	18	65	9,760	50
12SG/10MS*	240	M 10	21	35	31	10,5	26	11,5	19	72	12,700	25
12SG/12MS		M 12	21	35	31	13	26	21,5	19	72	13,720	25
12SG/16MS		M 16	21	35	31	17	26	21,5	19	72	13,280	25
13SG/10MS	300	M 10	23,4	44	31	10,5	30	11,5	24	87	19,700	25
13SG/12MS		M 12	23,4	44	31	13	30	24	24	87	22,720	25
13SG/16MS		M 16	23,4	44	31	17	30	24	24	87	22,500	25

* Références livrables en boîtes plastique pour présentoir, conditionnement réduit : voir page 72.

🔧 Outillage : voir page 22.

