



## EINFACH SICHER CRIMPEN MIT INNOVATIVER TECHNIK

EK WF 120 ML – Optimale Ergebnisse dank Vierkant-Verpressung

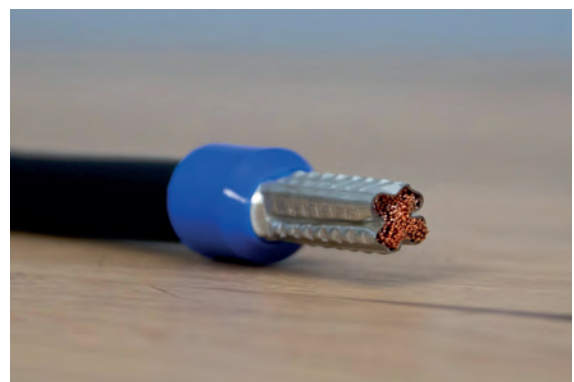
# OPTIMALE ERGEBNISSE, ARBEITEN IM FLOW

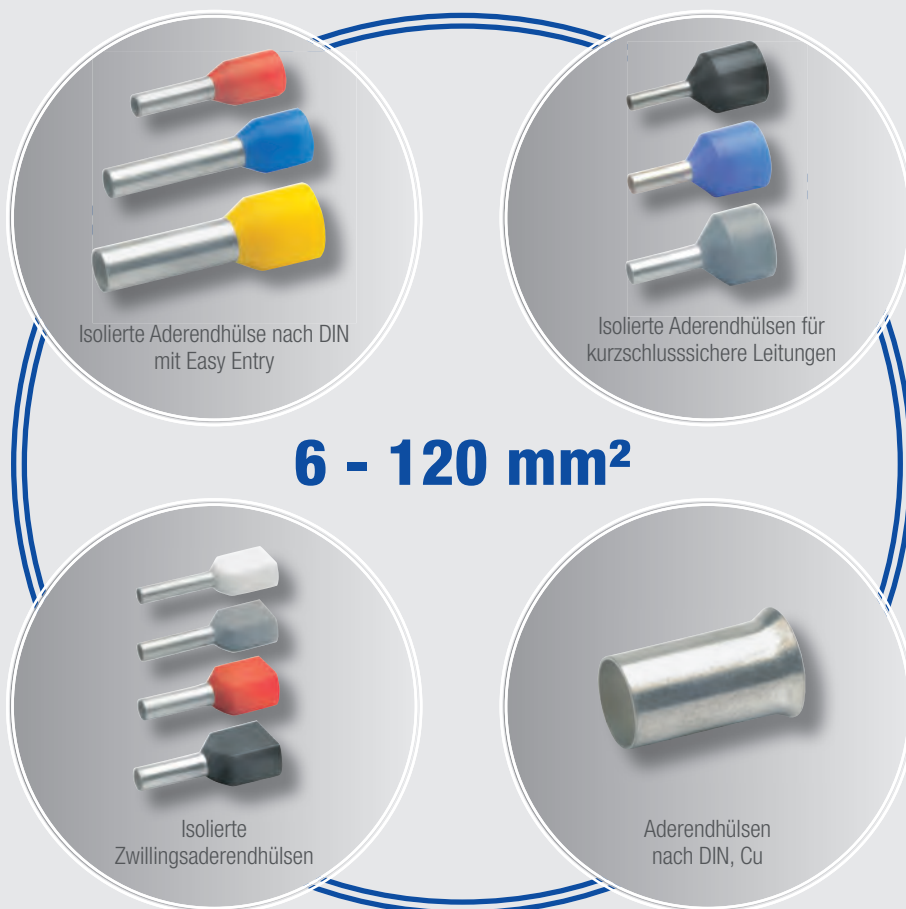
**EKWF120ML** – Hohe Qualität der Ergebnisse ist beim Crimpen das A und O. Wir bieten Ihnen optimierte Lösungen für das gesamte Leiterspektrum – inklusive hoher Ergonomie und vereinfachten Arbeitsabläufen.



## HOHE QUALITÄT LEICHT VON DER HAND – MIT INNOVATIVER VIERKANT-VERPRESSUNG

Mit dem neu entwickelten akkuhydraulischen Crimpwerkzeug EK WF 120 ML erleichtern wir Ihnen das Arbeiten und sorgen zugleich für optimale Qualität der Verpressung. Die EK WF 120 ML verpresst über eine Vierkant-Kamm-Mechanik sowohl Aderendhülsen nach DIN als auch isolierte Aderendhülsen, Zwilling-Aderendhülsen und isolierte Aderendhülsen für kurzschluss sichere Leitungen. Die Verwendung von Presseinsätzen entfällt dabei völlig, da sich die Vierkant-Mechanik flexibel an die jeweilige Aderendhülsen-Form anpasst.





Die passgenaue Verpressung über die Kammformen sorgt für optimierte Verteilung der Kräfte und bettet den Leiter in gewellter Form ein. Im Ergebnis erhalten Sie perfekte Arbeitsergebnisse über die gesamte Bandbreite der Aderendhülsenformen hinweg. Sämtliche Querschnitte von 6 bis 120 mm<sup>2</sup> lassen sich mit der EK WF 120 ML verarbeiten.

Bis zu einer Aderendhülsenlänge von 32 mm ist nur eine Verpressung notwendig – das heißt, den Großteil aller Aderendhülsen im Querschnittsbereich können Sie in einem einzigen Arbeitsgang verarbeiten.



# SYSTEMATISCH OPTIMIERT: FÜR NOCH BESSERE ERGEBNISSE

Für die Herausforderung, das gesamte Spektrum der Leiter im Schaltschrank- und Maschinenbau mit einheitlicher Qualität zu verpressen, haben wir mit der neuen Vierkant-Verpressung eine optimierte Lösung entwickelt. Diese Innovation ist zugleich eine wesentliche Vereinfachung – denn es gibt damit nur noch ein System und eine Geometrie.

Die flexible Art der Verpressung über die Kammform sorgt insbesondere auch bei älteren Leitern für optimale Ergebnisse. Somit steht Ihnen eine einheitliche Lösung für eine enorme Bandbreite an Leitern zur Verfügung.

Damit ergänzt die neue EK WF 120 ML perfekt das Portfolio der ML-Familie aus dem Hause Klauke.



EKWF120ML

EK30IDML

EK50ML

ES32ML

EK354ML

## KLAUKE EK WF 120 ML

AKKUHYDRAULISCHES PRESSWERKZEUG  
FÜR ADERENDHÜLSEN 6 - 120 MM<sup>2</sup>

### Technische Daten

Pressbereich	6 - 120 mm <sup>2</sup>
Hub / Öffnungsweite	19 mm
Presskraft	10 / 40 kN
Presszeit	1 bis 3 s (bei Verwendung des MRS und abhängig vom Pressquerschnitt)
Presskopf drehbar	350°
Akkuladezeit	40 Min.
Gewicht inkl. Akku	1,96 kg
Umgebungstemp.	-10 bis +40 °C
Beleuchtung	LED

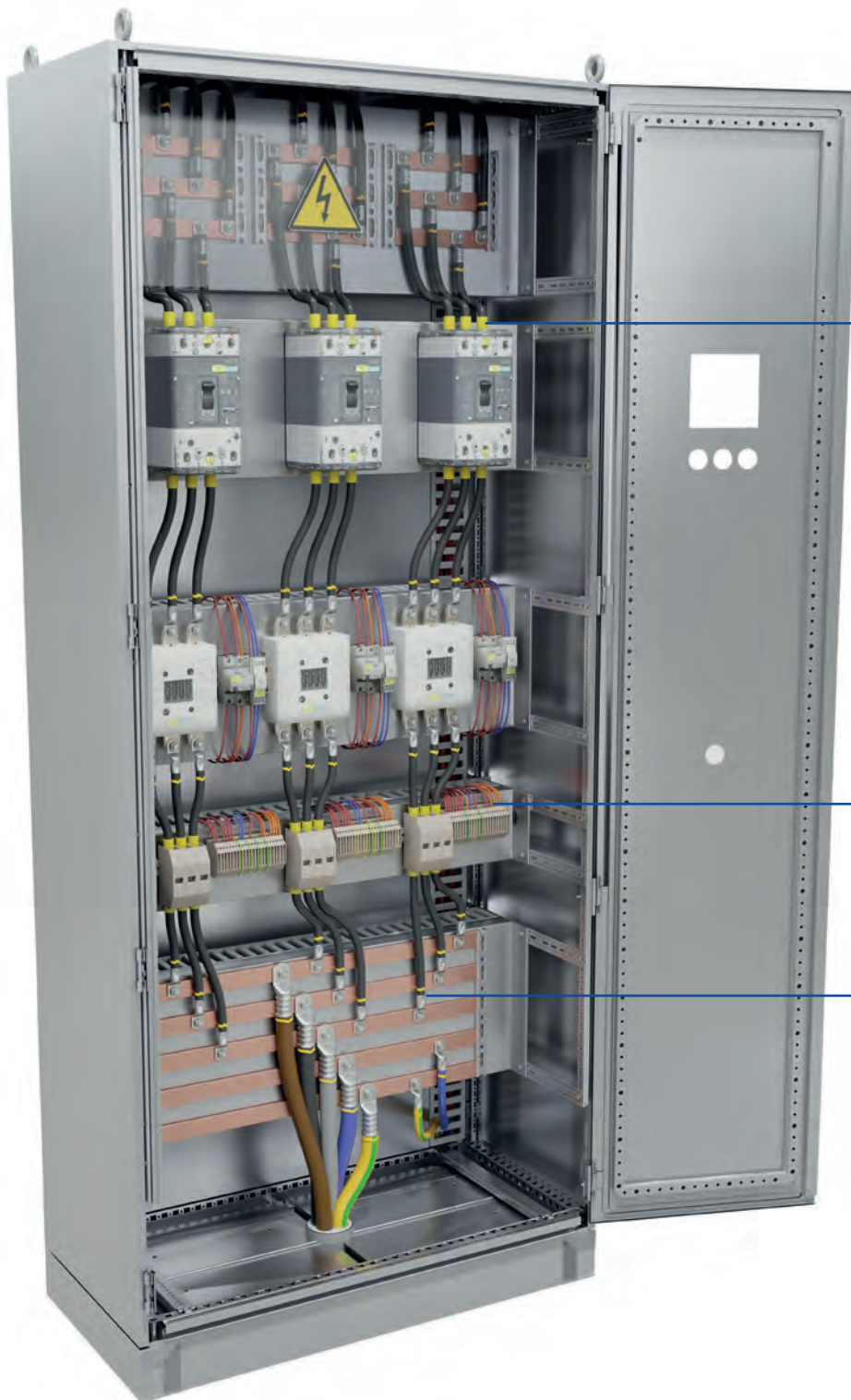
Artikel	Art-Nr.
Akkuhydraulisches Presswerkzeug 6 - 120 mm <sup>2</sup>	<b>EKWF120ML</b>



### Lieferumfang

Akku 10,8 V / 1,5 Ah, Li-Ion (16,2 Wh)	RAML1
Ladegerät für 10,8 V Li-Ion Akkus, 230 V	LGML1
Kunststoffkoffer	KKML

# KLAUKE BIETET EIN WERKZEUG-PAKET FÜR



Im Schaltschrankbau kommen zeitgleich meist verschiedene Leiter, Kabelschuhe und Aderendhülsen zum Einsatz. Mit den drei Werkzeugen EK WF 120 ML, EK 30 ID ML und EK 50 ML von Klauke haben Verdrahter Zugriff auf ein Lösungspaket für das gesamte Anwendungsspektrum von Leiterarten und Querschnitten.

Die Arbeitseffizienz im Schaltschrankbau wurde bisher dadurch limitiert, dass für die Verpressung der verschiedenen Leiter häufig die benötigten Presseinsätze gewechselt werden müssen. Das kostet Zeit und Aufwand. Mit der EK 30 ID ML und der EK WF 120 ML bietet Klauke jetzt Lösungen, die ohne Presseinsatzwechsel auskommen.

# SCHNELLES UND SICHERES VERPRESSEN

## EFFIZIENTER VERDRAHTEN: MIT INNOVATIVER TECHNIK



### Akkuhydraulisches Presswerkzeug für Aderendhülsen 6 - 120 mm<sup>2</sup> – EK WF 120 ML

- Innovative Vierkantpressung - Verwendung von Presseinsätzen entfällt
- Leistungsstarke 10,8 V Li-Ion-Akkutechnologie mit Ladezustandsanzeige
- Geschlossener Kopf, drehbar
- Einfach und sicher: Ein-Knopf-Bedienkonzept zur Steuerung aller Werkzeugfunktionen



### Micro | Elektromechanische Crimpzange 0,14 - 50 mm<sup>2</sup> – EK 50 ML

- Die Klauke micro mit intuitiver PowerSense-Funktion verbindet die Vorteile manueller Crimpzangen mit dem Komfort akkuhydraulischer Presswerkzeuge
- Exzellente Crimpergebnisse bei minimalem Kraftaufwand
- Ein-Knopf-Bedienkonzept zur Steuerung aller Werkzeugfunktionen
- Elektronische Steuerung mit Sperrfunktion überwacht vollständiges Schließen der Presseinsätze
- Automatischer Rücklauf nach vollendetem Arbeitsgang



### Akkuhydraulisches Presswerkzeug 6 - 120 mm<sup>2</sup> – EK 30 ID ML

- Dornpressung - es ist kein Wechseln von Presseinsätzen erforderlich
- Leistungsstarke 10,8 V Li-Ion-Akkutechnologie mit Ladezustandsanzeige
- Geschlossener Kopf, aufklappbar, drehbar
- Einfach und sicher: Ein-Knopf-Bedienkonzept zur Steuerung aller Werkzeugfunktionen

# CONNECTING TOGETHER

RIDGID

 GREENLEE

*Klauke*

Erhalten Sie aktuelle Informationen zu Produkten, Services und Aktionen.  
Melden Sie sich für unseren Newsletter an:

[KLAUKE.COM/NEWSLETTER](https://www.klauke.com/newsletter)



Folgen Sie uns!



© 2021 Gustav Klauke GmbH. Alle Rechte vorbehalten. Das Klauke-Logo und das Emerson-Logo sind eingetragene Marken von Emerson Electric Co. oder seinen Tochtergesellschaften in den USA und anderen Ländern. Alle anderen Marken gehören ihren jeweiligen Inhabern. Änderungen vorbehalten. BREKWF120ML21 DE 2.000 03/21

**Klauke**

**Gustav Klauke GmbH**  
Auf dem Knapp 46  
D-42855 Remscheid

Tel.: +49 (0) 2191 / 907 - 0  
[Klauke-Info@Emerson.com](mailto:Klauke-Info@Emerson.com)  
[Klauke.com](https://www.klauke.com)

  
**EMERSON**